



anjou
bleu

Fais une
pause,
je t'emmène en
week-
end

VISITES • IDÉES • CURIOSITÉS

BROCHURE ÉCO-CONÇUE

Anjou bleu



Anjou



Val de Loire

édito

Vous avez en main un concentré de bons moments et d'énergies positives que nous avons envie de partager avec vous. C'est aussi un appel à la liberté et à la découverte des territoires qui vous entourent, souvent si proches et si méconnus... Ces petits coins et recoins à la campagne qui offrent de vrais espaces de respiration et d'expériences insolites. Ici, on ne vous promet pas la lune, mais le plein de petits bonheurs simples à butiner sans modération et surtout à partager avec ceux que vous aimez.

Alors, on vous voit bientôt ?

L'équipe de l'Office de Tourisme de l'Anjou bleu

Les bords de Mayenne
Grez-Neuville

Guide de séduction réalisé avec passion et bonne humeur sur la base des informations fournies par les professionnels touristiques eux-mêmes et notre connaissance fine de cette belle région. Malgré votre irrésistible envie, toute reproduction totale et/ou partielle des pages de ce guide sont interdites sauf autorisation bien sûr. Guide offert de bon cœur qui ne peut être vendu.

Guide de séduction touristique de l'Anjou bleu
(édition 2021-2022)
Éditeur : Pays de l'Anjou bleu - Service Office de Tourisme
Maison de Pays - Route d'Aviré - Segré
49500 SEGRÉ-EN-ANJOU-BLEU
Conception-réalisation : Pollen Studio + Pays de l'Anjou bleu
Impression : Imprimerie Faguien
Tirage : 30 000 exemplaires • Périodicité : bisannuelle

© Fabien Tizou

sommaire

06

Le temps s'écoule autrement



10

On fait le plein de chlorophylle



14

On sort des sentiers battus



16

On se régale



20

On se retrouve

24

On se balade

26

On élargit ses horizons

28

Sors ton agenda



30

C'est quoi ton prochain week-end ?



31

On vous accueille

Un guide "écolo", on dit OUI !

100 % recyclé
Encres aqua solubles

Fabrication locale

Format raisonné pour consommer moins de papier

100 % réutilisable pour allumer le feu ou pour peler les légumes...

l'Anjou bleu, c'est par ici !



Angers : 40 km • 30 min
Nantes : 85 km • 1h20
Rennes : 90 km • 1h20
Laval : 50 km • 55 min
Le Mans : 130 km • 1h25
Paris : 330 km • 3h20

Retrouvez l'Anjou bleu sur tourisme-anjoubleu.com

Anjou
bleu



Rennes Laval Le Mans

Nantes Angers

La Loire

alors



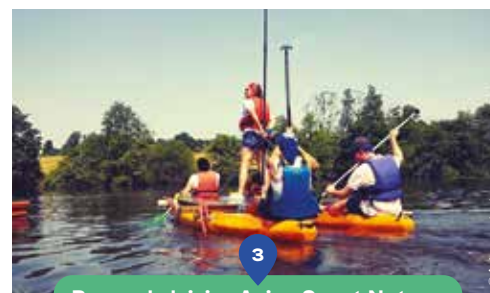
1 La Mine Bleue

On retient son souffle et on plonge dans les profondeurs d'une ancienne mine d'ardoise.



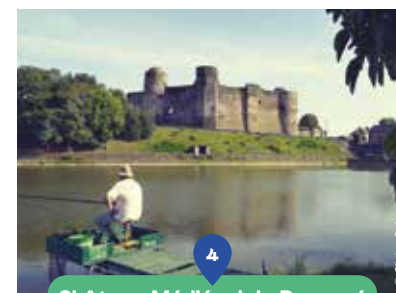
2 Dédales des Cimes

On prend de la hauteur et on se "lâche" dans une balade aérienne, une grimpe d'arbre ou un apéro perché...



3 Bases de loisirs Anjou Sport Nature

On inspire, on expire... Ici c'est la déconnexion : accrobranche, paintball, stand up paddles, structures aquatiques gonflables, mini-péniches, vélos/VTT, gyropodes, chasses au trésor et autres jeux d'équipe comme le fameux "Koh Lanjaille".



4 Château Médiéval de Pouancé

On file au Moyen Âge et on part à l'assaut de cette forteresse, petite sœur du Château d'Angers, qui domine la frontière entre la Bretagne et l'Anjou.



5 Bateau Promenade Restaurant L'Hirondelle

On embarque moussaillons ! C'est parti pour une croisière découverte de la Mayenne. Entre coteaux et méandres, on se prélassé au rythme des écluses en sirotant une petite coupe de crémant.

on commence



6 Husky d'Anjou

Un air de Sibérie souffle ici... Balade en traineau ou cani-rando ? Papouilles et léchouilles au programme.



8 Château de la Lorie

Bienvenue au "Petit Versailles" de l'Anjou bleu dans l'intimité du salon de marbre, pour partager les anecdotes du film de Brialy, l'enfant du pays, *Les Malheurs de Sophie*.



9 Chocolaterie Guisabel Chez mon chocolatier

Dans cette visite sucrée, on se laisse dévorer par nos envies irrésistibles de chocolat ! On goûte cet univers de douceur et de création.



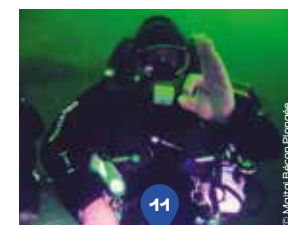
7 Bateau découverte La Gogane

On opte pour une bouffée d'air et de nature. À nous la croisière zéro Co₂ pour mieux profiter des iris, nénuphars, saules, frênes et de leurs habitants à plumes.



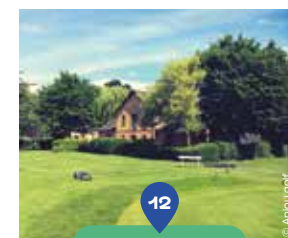
10 La Petite Couère

On fait un bond dans le passé et on redécouvre la place du village, l'épicerie d'antan et les collections vintage, le tout dans un parc nature de 30 ha.



11 Maïtaï Bécon Plongée

On se jette à l'eau pour une randonnée palmée ou une plongée inédite dans les carrières d'un ancien site d'extraction de granit.



12 Le Golf d'Anjou

On part à la conquête du "green", on peaufine son swing et on se laisse bercer par le chant des oiseaux, le vent et au loin le rire des joueurs installés au clubhouse.

par quoi ?

Château de
Challain-la-Potherie

13

Je remonte le temps...

Et je contemple les bâtisses du Moyen Âge, les manoirs renaissance ou les "géants du 19^e". Ils sont châteaux, manoirs ou maisons bourgeoises, prieuré ou abbaye et ils nous racontent l'histoire de l'Anjou. Ils sont témoins des guerres, des Marches de Bretagne, des grandes familles de France et des histoires locales. Ils sont cet héritage, conservés, habités, parfois complètement réhabilités et nous plongent ici dans un conte de fée, ailleurs sur le champ de bataille.

© Fabien Tjou

Je prends le temps



Village de charme
de Grez-Neuville

© Fabien Tjou

Et je lisse mes semelles sur les pavés des ruelles de Pouancé ou de Grez-Neuville, du Lion-d'Angers ou de Candé. Je m'attarde près d'un lavoir et j'entends presque le chant des lavandières, le temps s'arrête. Je prends la pause sur les remparts ou sur un quai, je reprends mon souffle et grimpe au Belvédère... Les toits d'ardoises qui s'emmêlent, la rivière aux courbes douces et sinueuses... Comme un petit air de Bretagne dans la douceur de l'Anjou.

Et je me pose au pied de la tour en béton. Sur le carreau minier de Bois 2, le temps s'est arrêté à la fermeture des mines de fer ; comme 50 ans avant lui, la mine d'ardoise avait fermé... et puis c'est reparti. La nature, pionnière, a repris ses droits, les herbes folles ont envahi les sols noirs et les chevalements sont restés comme des œuvres d'arts, immobiles dans le vent vif.

J'arrête le temps

Carreau des Mines de Fer
Nyolseu — Segré-en-Anjou bleu

16



© Fabien Tjou

Les secrets de la vie de château

Chacun butine sa visite et choisit entre l'imposante forteresse médiévale de Pouancé, la demeure raffinée de la Lorie ou la silhouette élancée du Château de Vaux. D'autres s'offrent des rêves de princesse au Château des Briottières ou dans la demeure confortable de La Montchevalleraie.

Un pas de côté

- La Lorie : le petit Versailles de l'Anjou
- Château médiéval de Pouancé : une place forte aux portes de la Bretagne
- Châteaux de Vaux : une magnifique restauration pour ce joyaux de l'architecture pré-renaissance.



Château des Briottières
Champigné - Les Hauts-d'Anjou



Le charme des villages

Ils ont tous leur personnalité et méritent un détour... Ces villages ont traversé les siècles et racontent des histoires. Il n'y a pas d'heure pour s'y promener, un lever de soleil à La Jaille-Yvon en surplomb de la Mayenne, une visite guidée à Candé ou une soirée au bord de l'eau à Grez-Neuville, à Juvardail ou à Brissarthe, tout est prétexte pour une pause.

Un pas de côté

- "Au temps de la Gabelle" à Candé, une balade numérique avec l'application Baludik
- Châtellais : voyage dans l'histoire de ce charmant village et de son musée archéologique.



Village d'Armaillié



Le sous-sol et ses frissons

C'est toute une histoire, qui a façonné les paysages, la société et la culture de l'Anjou bleu. Tout un monde à explorer en profondeur... entre mines, carrières, chevalements et autres curiosités.

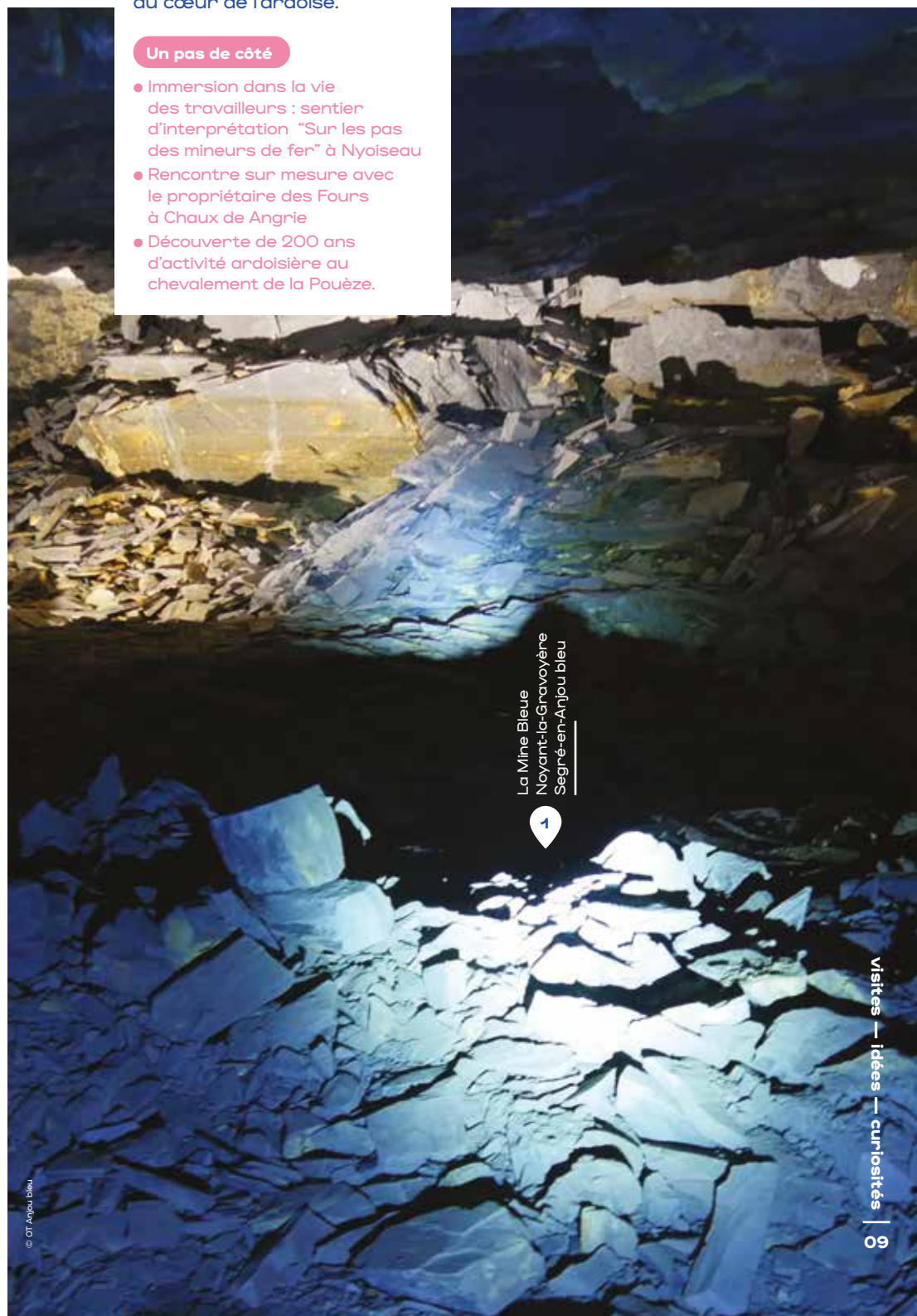
À la Mine Bleue, un voyage à 126 m sous la terre nous attend pour 2 h de visite au cœur de l'ardoise.

Un pas de côté

- Immersion dans la vie des travailleurs : sentier d'interprétation "Sur les pas des mineurs de fer" à Nyoiseau
- Rencontre sur mesure avec le propriétaire des Fours à Chaux de Angrie
- Découverte de 200 ans d'activité ardoisière au chevalement de la Pouèze.

« Au départ, dans l'ascenseur, j'avais un peu peur, mais en fait en bas c'est cool et j'ai trouvé ça beau! »

Léa, 13 ans



La Mine Bleue
Noyant-la-Gravoyère
Segré-en-Anjou bleu



Je sors la tête du guidon

Et je pédale, roues libres et cheveux au vent ! Les chemins communaux, les routes secondaires et les véloroutes m'invitent, alors je file le long de la Mayenne ou sur la voie verte. J'avale les kilomètres, je fais la course avec les Maine-Anjou du champ d'à côté et me pose à Combrée ou à Montreuil-sur-Maine. J'invite même les enfants à piquer une tête dans les baignades natures de Saint-Blaise ou de Saint-Aubin.

Vélo Francette - Chemin de halage de la Mayenne entre La Jaille-Yvon et Grez-Neuville

14

Je compose avec l'essentiel

Et je reviens aux sources, à 5 km/h, je reprends pied et je prends le temps, j'observe et j'écoute. Je me laisse guider par les chemins creux, par cette nature généreuse et reposante. Ici, tout est calme, selon la saison l'odeur des pruniers ou celle des foins me chatouille les narines, et je poursuis mon chemin, un pied devant l'autre, jusqu'au prochain village et mon gîte d'un soir.



Le chemin de Saint-Jacques de Compostelle — La voie des Plantagenêts

Je largue les amarres

Et je deviens capitaine ! Au rythme de l'eau, je déconnecte et la rivière me livre ses secrets : points de vue, églises, châteaux, moulins, ils ne sont là que pour moi. À bord, je combine confort, aventure et liberté. Je passe les écluses et fixe le cap sur les Basses Vallées Angevines ou sur le Lion-d'Angers, sur Châteauneuf-sur-Sarthe ou sur Segré-en-Anjou-Bleu.

La rivière Oudon entre Segré et Le Lion d'Angers



Seul maître à bord !



© OT Anjou bleu

Passage d'écluse
La Jaille Yvon

Mayenne, Oudon, Sarthe, ce sont trois rivières navigables et un beau terrain de jeu pour toute la famille ! Écluser, préparer l'appareillage ou s'amarrer au quai : un jeu d'enfant ! Départ depuis Chenillé-Changé ou depuis Grez-Neuville sur des bateaux habitables qui accueillent même les familles nombreuses (jusqu'à 12 personnes).

Un pas de côté

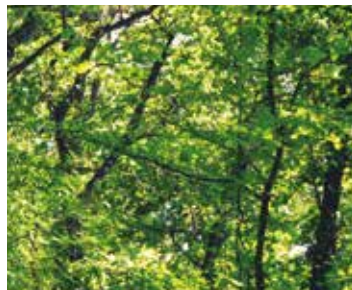
- Exploration à la journée à bord des mini-péniches d'Anjou Sport Nature, La Jaille-Yvon
- Découverte de l'étang de Saint-Aubin en pédalo ou en canoë, Pouancé
- Baptême de halage, et croisière commentée sur l'Hirondelle, Chenillé-Changé.

En route !

Avec le bocage comme décor, les chemins creux sont rois. Véritables tunnels protecteurs, ils étaient jadis le lieu de dangereuses surprises ou de cachette pour les Chouans. Aujourd'hui, pas de mauvaises rencontres, seuls les animaux en font volontiers leur refuge !

Coup de coeur

La randonnée "Au fil de l'eau" à Pouancé, où s'alternent étang, prairies et patrimoine. À découvrir le sentier ludique du Pêcheur huppé !



© Céline Idier

15 Parc départemental de l'Isle Briand

Avec la rivière comme paysage, le chemin de halage nous laisse une piste sans fin aux couleurs toujours changeantes.

Coup de coeur

Le sentier des gabarots et ses 17 km en boucle au départ de Juvardeil.



Natur'O Loisirs — Etang Saint-Aubin
Pouancé - Ombrière d'Anjou

3

Tous à l'eau !

C'est notre petit secret... nos écrins de fraîcheur, où il fait bon poser sa serviette ! À Marigné, Noyant-La-Gravoyère, Le Louroux-Béconnais et Combrée, on combine pique-nique, balade et brasse coulée... tandis qu'à Pouancé, on glisse, on saute, on escalade... en toute sécurité ! Et pour le petit dernier ? Châteaux de sable et jeu de raquettes et pas de stress, la baignade est surveillée.

« 3 jours sur l'eau, c'était magique de trouver cette liberté tout près de chez nous ! »

Pomme, 40 ans
2 enfants

© Anjou sport nature

On sort des sentiers battus

Tu as la bougeotte et tu ne rêves que d'une chose : voir arriver le vendredi et t'échapper 2 jours pour vivre des expériences uniques et authentiques. Mais sais-tu réellement quel(le) aventurier(ère) se cache en toi ?
C'est parti ?



Si tu es tout à la fois, nous t'offrons ton badge de super "micro-aventurier".
Ta devise : pas besoin d'aller à l'autre bout du monde pour des expériences extraordinaires. Le voyage pour toi, c'est tout près, moins cher, authentique et sincère, et sans faire de mal à la planète.
Et si c'était ça le bonheur finalement ?

TEST

Quel(le) aventurier(ère) es-tu ?

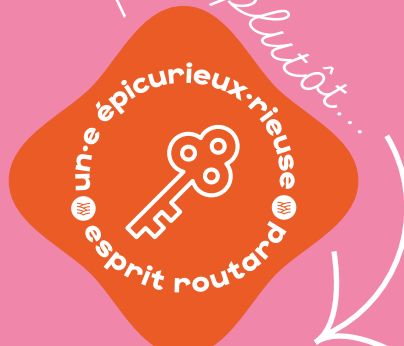
Tu es plutôt...



Voici le programme rien que pour toi :

- **Husky d'Anjou** : poussée d'adrénaline à bord d'un cani-kart lancé à tout vitesse
- **Maïtaï Bécon Plongée** : ivresse des profondeurs dans les eaux cristallines d'une carrière de plongée
- **École de pilotage Mach007** : lévitation décoiffante en ULM
- **Anjou Sport Nature** : descente sauvage de l'Oudon en canoë
- **Natur'O Loisirs** : défis aquatiques en mode "ninja warrior"
- **Dédale des Cimes** : plaisirs suspendus avec un apéro perché

Tu es plutôt...



Voici notre sélection de petites et grandes découvertes :

- **Programme "Les P'tites Pépites"** : instants d'exception lors de visites patrimoine ultra privées
- **Abbaye de Nyoiseau, Prieuré de la Jaillette ou Eglise de la Madeleine** : immersion dans l'histoire de ces trésors sauvegardés
- **Asinerie de la Rivière, Ferme des Alpines, Angora Laine d'Anjou...** : rencontres authentiques avec les producteurs locaux
- **Atelier 2 bis, Centrale 7** : moments créatifs avec nos artistes passionnés

Tu es plutôt...



Ça tombe bien, on regorge de nids douillets des plus originaux :

- **La Brauderie ou le Domaine du Moulin** : esprit bohème en roulotte
- **La Chouette Ferme** : ambiance mongole en yourte autonome
- **Le Dédale des Cimes** : rêves suspendus en pendola
- **Château des Briottières ou Côté Rivière & Spa** : nuits cosy et cocooning en cabanes lodges
- **Les Canalous ou Anjou Navigation** : songes flottants sur un bateau péniche
- **Les Saulaies** : nuit en tenue d'Eve

Tu es plutôt...



Tu trouveras de quoi vivre pleinement ton engagement avec des expériences natures et vraies :

- **Écocentre de Danne** : balades botaniques
- **Culture Biome** : découverte des petites bêtes et jeu de piste nature
- **Mon Savoureux Jardin** : cuisine des fleurs et des plantes sauvages
- **Les Jardins de Carbay Hills** : création de parfums 100 % naturels et biologiques
- **La Gogane** : croisière zéro CO₂ au fil de la rivière Sarthe et des Basses Vallées Angevines

On se régale !

Elles nous attendent les belles tables, les retrouvailles en famille ou entre amis ! Ici, quelques idées pour profiter des bonnes manières et savoir-faire bien de chez nous.

Ma table à la ferme



Ferme Auberge Théâtre La Chaise Rouge
Pouancé - Ombree d'Anjou

Au cœur d'une terre d'élevage, c'est un passage obligé ! Deux fermes ouvrent leurs cuisines pour des dégustations simples et gourmandes.

À la Ferme Auberge de La Touche, c'est Noëlle, Annie et Yannick qui sont aux fourneaux et c'est le plaisir de la volaille qui vous réconfortera avec des rillettes, des terrines et une magnifique cane aux coteaux du Layon.

À l'Auberge de la Chaise Rouge, artistes et chef se partagent le piano ! Pierre Cordier mitonne ses menus à partir des produits de la ferme de l'Herberie et des fermes alentours.

Les terrasses

La douceur angevine nous invite à buller au soleil et à trinquer au bord de l'eau ou à la campagne.

Au bord de la Mayenne, on vous emmène déjeuner à la Batelière de Grez-Neuville ou à la Cabane de Thorigné-d'Anjou, et si vous préférez la Sarthe, on se donne rendez-vous aux Ondines à Châteauneuf-sur-Sarthe.

Pour un panorama sur nos vertes vallées, deux terrasses au charme incontournable vous attendent à La Table du Meunier de Chenillé-Changé et au Country Club du Golf d'Anjou à Champigné.



Restaurant la Cabane de Thorigné
Thorigné d'Anjou

Ateliers cuisine complètement toqués !

Sur mesure ou sur commande, sur place ou à emporter, Johnny décline les ateliers pour les petits comme pour les grands ! Au programme de vos week-ends gourmands, cochez un après-midi aux fourneaux !

À plusieurs mains, vous concocterez un crêmet d'Anjou ou une poire au vin, un poulet à la bière ou des beignets de panais ! Et si vous préférez picorer, optez pour l'atelier goûter d'anniversaire ou apéro raffiné, à base de produits du terroir.

« On aime se poser et bien manger, pleine vue sur la rivière c'était que du bonheur ! »

Christine et Stéphane

Pique-nique à la campagne

Le calme d'un petit coin secret vous invite à buller en famille : au bord de la Sarthe à Juvardeil ou à Brissarthe, dans la forêt de Combrée ou près d'un verger à l'Hôtellerie-de-Flée.

Le Parc de L'Isle Briand

Posez nappes et paniers au cœur de l'Isle Briand au Lion-d'Angers ! Ce Parc Départemental invite toute l'année chevaux et cavaliers mais aussi joggers, familles ou botanistes. Ne ratez pas les petits trésors patrimoniaux, que sont le château et la ferme modèle, et posez vous sur les berges ou sur un ponton à la rencontre de l'Oudon et de la Mayenne. À l'ombre d'un chêne, vous compterez les péniches, les écureuils roux, les linottes mélodieuses ou le bruant jaune.



15 Parc Départemental de l'Isle Briand
Le Lion d'Angers

« Un week-end super gourmand avec des produits du marché et des pique-niques au bord de l'eau. Le temps retrouvé ! »

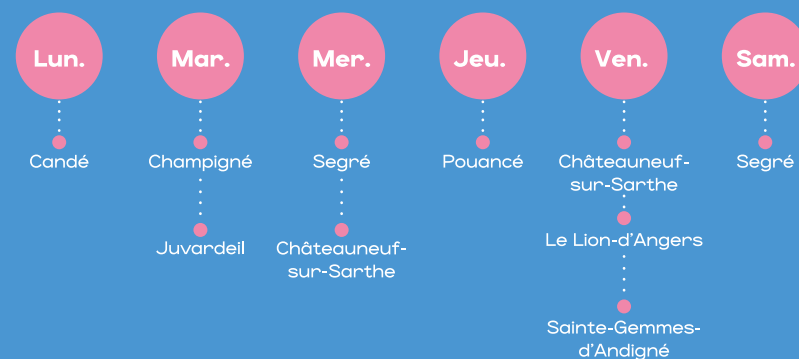
Louise & Romain

Lexiques et bonnes recettes



- **Le crémet d'Anjou :** un dessert réconfortant à base de crème et parfumé d'un délicieux coulis
- **Le pâté aux prunes :** une tourte aux reines-claude, dans toutes les boulangeries à partir du mois d'août
- **Les fouées :** de belles petites galettes de pain plat garnies selon toutes les envies
- **Les rillauds, rillettes, rillons, grillons :** le cochon sous toutes ses formes et dans toutes les charcuteries !
- **La Maine Anjou :** cette viande bovine est une AOP exclusive de l'Anjou bleu
- **Les cidres, jus de pommes et pétillants :** dans tous les vergers, un pressoir, dans tous les pressoirs un verre à boire !
- **Le gâteau Anjou bleu :** une mousse au chocolat bleu parfumée au Cointreau, une génoise, une feuillantine pralinée et le tout recouvert d'une feuille de chocolat bleu.

Marchés



On se retrouve

Que c'est bon d'imaginer notre prochain week-end au vert ! Des hébergements grand confort, des activités sur mesure et rien que pour notre tribu ! Le tout, à portée de toutes les bourses... et pourquoi pas rester la semaine ?

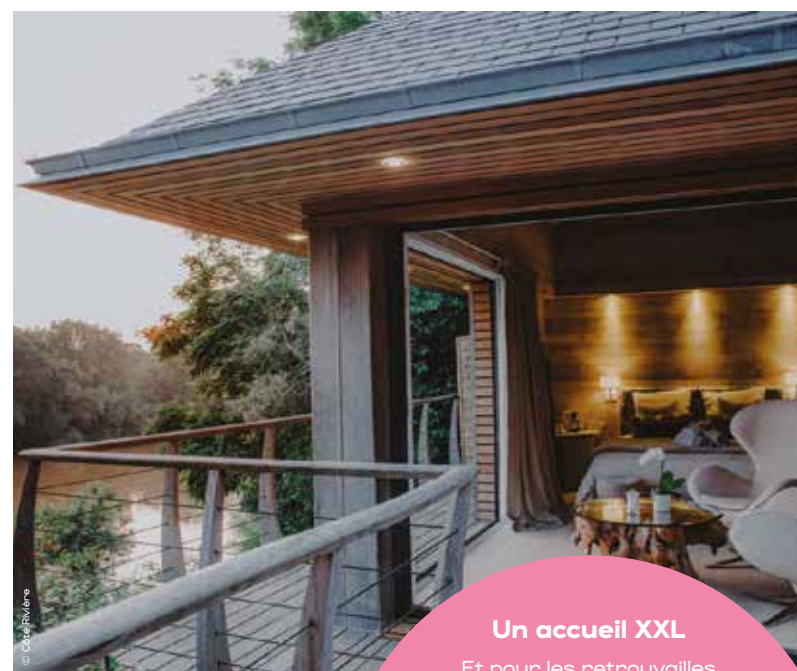


Nos retrouvailles XXL



Pour les cliques moyennes (-15) qui veulent se la couler douce, rendez-vous au bord de la piscine au **Logis des Belles retrouvailles à Contigné**, dans le jardin cosy de la **Pairière** à Montguillon ou en plein cœur de la nature à **La Coulée Douce**, à Saint-Sigismond. Et si vous vibrez au son de la Country music : rendez-vous au **Thomas Ranch**, pour un dépaysement total version far west !

Gîtes Les Belles Retrouvailles
Contigné - Les Hauts d'Anjou



Lodges Côté Rivière & Spa
Grez-Neuville

Un accueil XXL

Et pour les retrouvailles plus intimes, on choisit l'accueil chaleureux des propriétaires de maisons d'hôtes. On mise sur le confort, le calme et les petits déjeuners sur mesure. On s'arrête quelques instants pour partager un moment avec nos hôtes et découvrir ce pays secret de l'Anjou bleu. Pour les plus agités, on parie sur la détente et la relaxation autour d'un spa rien que pour soi.

Pour les grandes bandes (+15) qui veulent être libres et se faire plaisir, on choisit le **Manoir de la Veille douve** au Bourg-d'Iré avec ses 3 gîtes et sa piscine chauffée, ou bien **La Maison de Nicolas** à Candé, et ses jardins, le rêve pour enfant citadin ou encore les biens nommés **Gîtes Vallée Oudon Mayenne** de Montreuil sur-Maine ! Pour les curieux de patrimoine on opte pour **Le Relais de Misengrain**, au cœur du patrimoine minier ou la **Ferme de Grigné**.



Chambres et gîtes La Closerie de la Hérissière
La Jaille-Yvon

On se fabrique des souvenirs

Être en famille ou entre copains, c'est aussi partager des instants inoubliables et l'occasion de se lancer dans des aventures "spéciales groupe". Selon la saison et la composition de votre clan, il y en a pour tous les goûts.

Envie de se surpasser ?

Rendez-vous à "Koh Lanjaille". Sur la base de loisirs de La Jaille-Yvon, deux équipes s'affronteront pour le meilleur du sport et de la rigolade. Alors qui remportera le totem ?

À partir de 8 personnes
+ de 6 ans • Durée : 2h30



3 Anjou Sport Nature
La Jaille Yvon

Envie de comprendre le monde qui nous entoure ?

Rendez-vous pour une balade botanique ou un escape game dédié à l'environnement et aux pollinisateurs ! Les Cueilleuses de Paysages ou Culture-Biome vous accueillent sur mesure !

À partir de 12 personnes



Envie d'avancer au pas du trait breton ?

Une balade en attelage s'impose ! Au rythme tranquille de deux chevaux, 1h30 de balade pour découvrir autrement le bocage de l'Anjou bleu.

À partir de 10 personnes
+ de 6 ans • Durée : 1h30



Les Attelages de la Jarretièrre
Aviré - Segré-en-Anjou-Bleu

Envie d'un moment simple et authentique ?

Une rencontre avec Lydie et Stéphane, passionnés par leur métier d'éleveur et de fabricant de cosmétiques naturels à base de lait d'ânesse.

À partir de 10 personnes
Durée : 1h30



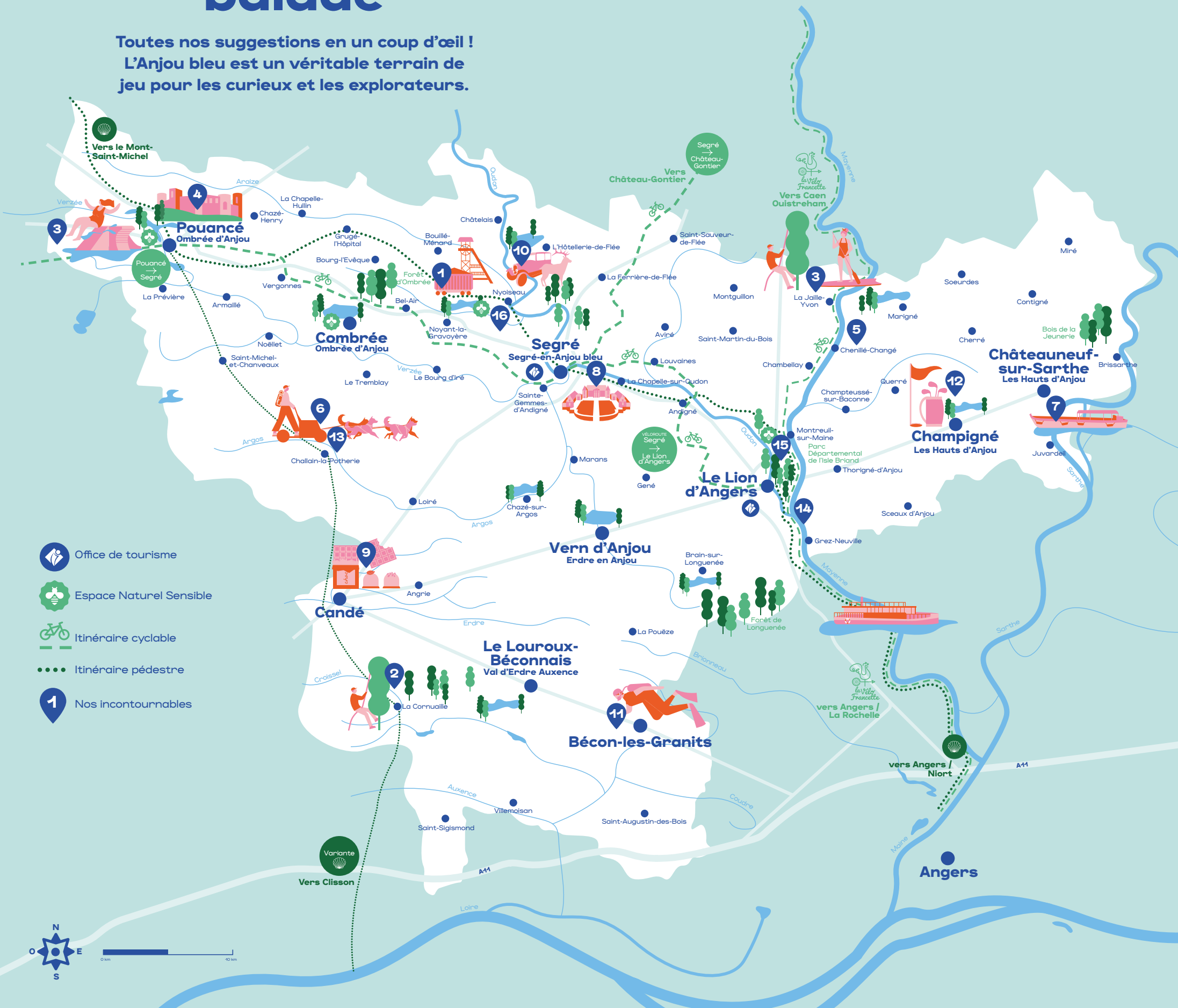
Asinerie de la rivière
Grez-Neuville

« On était 12 et l'Office de tourisme a réussi à nous ouvrir un château privé. Une visite rien que pour nous c'était top ! Le lendemain, on a testé la boule de fort. Un week-end bien rempli ! »

Sophie et sa bande

An se balade

Toutes nos suggestions en un coup d'œil !
L'Anjou bleu est un véritable terrain de jeu pour les curieux et les explorateurs.



-  Office de tourisme
-  Espace Naturel Sensible
-  Itinéraire cyclable
-  Itinéraire pédestre
-  Nos incontournables



An élargit ses horizons

Proche de tout, l'Anjou bleu est le pied à terre idéal au carrefour de la Bretagne et des Pays de la Loire.

Profitez du confort de la campagne, à deux pas des villes charmantes d'Angers, et de Château-Gontier et profitez de votre séjour pour une journée à Rennes, à Nantes et pourquoi pas sur la côte atlantique ?

S'évader à travers les légendaires terres celtiques



Vers Rennes
60 km

Vers Châteaubriant

Prendre le large vers l'Atlantique — Faire une escapade à la mer



S'émerveiller avec les Machines de l'Île à Nantes



Vers Nantes
50 km

Vers Ancenis
20 km

Déguster des vins de Loire dans une cave d'un vigneron local.

Buller sur les bords de Loire



Vivre à fond les 24h du Mans



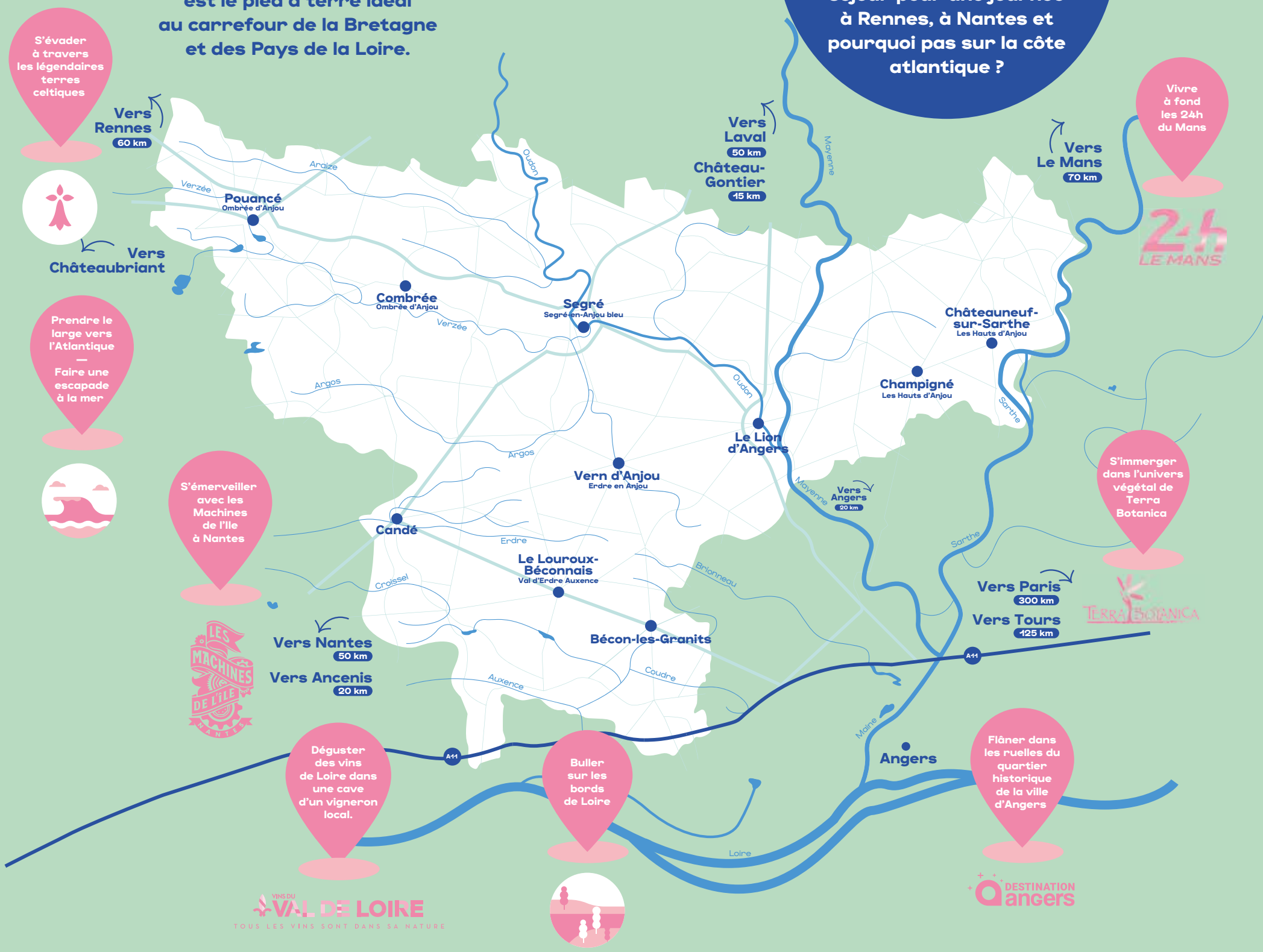
S'immerger dans l'univers végétal de Terra Botanica



Flâner dans les ruelles du quartier historique de la ville d'Angers



VINS DU VAL DE LOIRE
TOUS LES VINS SONT DANS SA NATURE



Sors ton agenda

Au printemps

À fond les sports de plein air, on prend le départ ou on encourage au bord de la piste !



© Céline Idier

En mars

Run and bike de la Mine Bleue : son nom ne trompe pas c'est une épreuve de VTT et de course autour de la Mine

En avril

Le Raid du Haut-Anjou : cette épreuve s'adapte à toutes les jambes et recèle de créativité pour se surpasser !

En mai

Anjou Loire Challenge : la course (hippique) d'obstacles la plus dure et la plus longue au monde !

Hippodrome du Lion d'Angers

En été

On se pose au soleil en sirotant un jus de pomme sur un air de jazz et on guette la nature, les moissons et les cueillettes



© Thierry Biquin

Saveurs Jazz Festival
Segré-en-Anjou-Bleu

En juillet

- Saveurs Jazz Festival : une dégustation musicale de renommée mondiale !
- Les Foliklores : danse et musique du monde entier

En août

- Les Heures Musicales du Haut-Anjou
- La fête des moissons d'Angrie

En automne

On profite de la douceur de l'automne pour assister au Mondial du Lion et flâner dans le village éphémère ou découvrir les autres événements qui piquent notre curiosité !



© Fabien Jou

En septembre

Les loisirs mécaniques de Châtellais : rallye et collection de vieilles voitures

En octobre

- Mondial du Lion : le championnat du monde de concours complet pour jeunes chevaux
- L'Arrachée : expérience unique et collective, mais aussi déjantée et sportive
- La fête des pommes de Marigné : dégustation de pommes et de jus à la sortie du pressoir.

En novembre

La foire aux rillauds de Bouillé-Ménard : invitez-vous à la table ! Rillauds et boudins à volonté !



© Fabien Jou

Mondial du Lion
Le Lion d'Angers

En hiver

Au premier frimât, on sort le bout de son nez pour assister au trail hivernal et solidaire de Pouancé et en attendant le printemps, on guette les fêtes de terroirs et de villages, pour se régaler de savoir-faire et de produits locaux.



© Bertrand Béchard

La Fête du Cidre
L'Hôtellerie-de-Flée - Segré-en-Anjou-Bleu

En décembre

À nous les marchés de Noël, les petits commerçants, le made in Anjou bleu

En janvier

Le trail des rois : épreuve nocturne et solidaire au cœur du patrimoine Pouancéen

En février

La fête du cidre de L'Hôtellerie-de-Flée : la fête savoureuse de l'hiver avec son concours de cidre, jus de pomme et pommeau et ses dégustations.

C'est quoi ton prochain week-end ?

Week-end insolite et nature • en famille

Envie de partir en famille, se déconnecter du quotidien et vivre une nouvelle expérience ? Ce week-end est pour vous ! Les enfants adoreront les grands espaces et chouchouteront les animaux de la ferme, tandis que les parents goûteront au calme et à la beauté du site. Quand l'insolite croise la nature, c'est une rencontre avec le "vrai".

- La Chouette Yourte à Bécon-les-Granits à partir de 100 € le week-end (4 personnes)
- Gîte Mon Savoureux Jardin à Challain-la-Potherie à partir de 230 € le week-end (4 personnes)

Week-end rien que pour soi • en duo

- Lodges Côté Rivière à Grez Neuville à partir de 370 € le week-end pour 2
- Maison d'hôtes La Forcerie à Châtellais (Segré-en-Anjou-Bleu), à partir de 250 € le week-end pour 2

Buller tout un week-end, c'est tentant non ? Alors, offrez-vous un break cocooning avec spa, sauna, hammam privatifs sans les enfants. Une parenthèse bien-être ponctuée de soins de relaxation avec massage et un programme propice au calme et à la détente.

Week-end au bord de la piscine • en tribu

Avec votre bande de copains, vous cherchez un spot pour vous retrouver et partager des moments sympas. Dans l'idéal, il vous faut un jardin, plusieurs chambres, un grand salon et bien-sûr une piscine. Tous les ingrédients sont là pour sceller des souvenirs et des liens, il ne reste plus qu'à poser vos valises et préparer l'apéro !

- 2 jours au gîte des Belles Retrouvailles à Contigné (Les Hauts-d'Anjou) à partir de 700 € pour 13 personnes
- Gîte de la Pairière à Montguillon (Segré-en-Anjou-Bleu) à partir de 1300 € les 2 jours pour 15 personnes

Week-end sur l'eau • entre amis

- Week-end avec Anjou Navigation, au départ de Grez-Neuville
 - Les Canalous au départ de Chenillé-Changé
- À partir de 1000 € le week-end pour 10 personnes

Devenez capitaine le temps d'un week-end et embarquez vos amis à bord d'un bateau habitable. Ici, le confort prime ! Les uns profitent du paysage, les doigts de pied en éventail sur le pont et les autres s'affairent au poste de pilotage. Entre parties de pêche et passages d'écluses, les heures s'écoulent au rythme de la rivière. Prêt à larguer les amarres ?

Toutes nos idées week-end sont sur
tourisme-anjoubleu.com

On vous accueille

On vous promet du sur-mesure,
des infos vérifiées et testées
et une boutique 100 % Anjou bleu

Bureau de Segré
Place du Port

De novembre à mars
du lundi au vendredi
toute la journée
de 9h30 à 12h30
et de 14h00 à 17h00

D'avril à octobre
du lundi au samedi
toute la journée
de 9h30 à 12h30
et de 14h00 à 18h00

Bureau du Lion d'Angers
56 rue du Général Leclerc

De novembre à mars
le vendredi toute la journée
de 9h30 à 12h30
et de 14h00 à 17h00

D'avril à octobre
du mardi au samedi le matin
de 9h30 à 12h30

En juillet et août
du mardi au samedi toute
la journée de 9h30 à 12h30
et de 14h00 à 18h00

Point d'information touristique mobile
à bord de notre "Touristic" truck

Pour le trouver, plus d'infos
sur notre page Facebook

Tél : 02 41 92 86 83
Sms : 07 71 70 25 91
officedetourisme@anjoubleu.com

tourisme-anjoubleu.com



 **anjou
bleu**

Anjou bleu
LE PAYS

Vallees du
Haut-Anjou

AKC
ANJOU BLEU
COMMUNAUTE

anjou
cultivons
l'émotion

VOGUE &
VAGUE

Toutes les curiosités de l'Anjou bleu sont des trésors à découvrir

Nos saisons de découvertes insoupçonnées lèvent
le voile de nos secrets et vous invitent à la rencontre
des femmes et des hommes qui font l'Anjou bleu.
Visites de ferme, ouvertures de châteaux privés,
concerts insolites...

Demandez
le programme
des p'tites
pépites sur

tourisme-anjoubleu.com

les p'tites pépites

